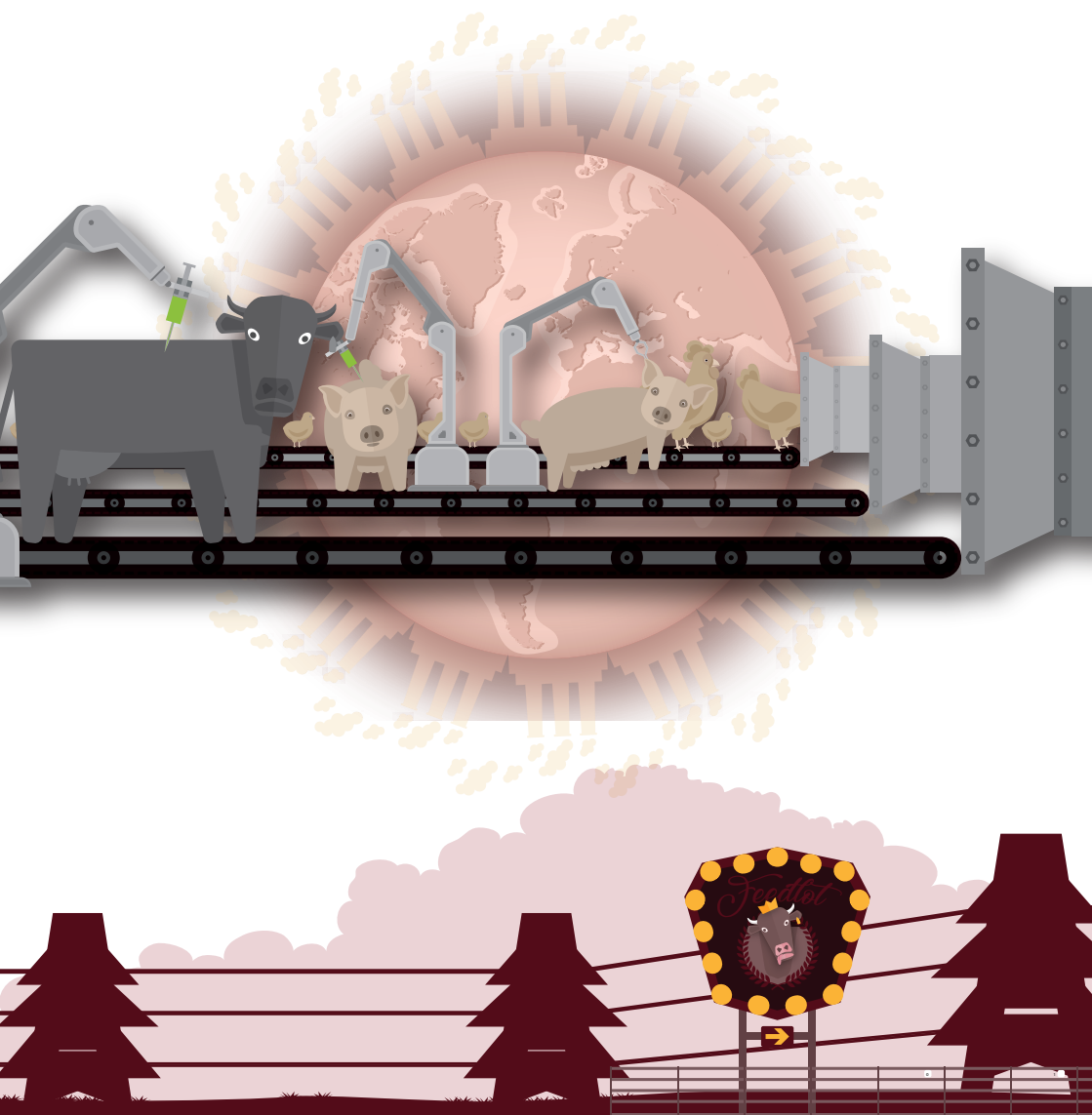
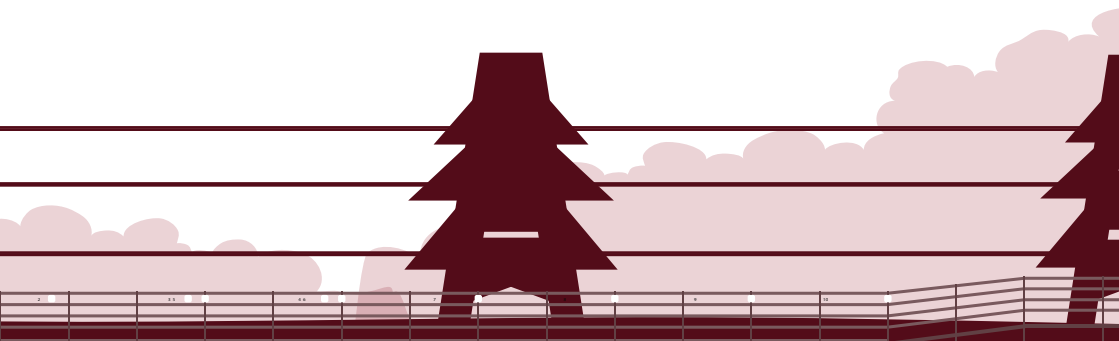


Quel est le rapport entre la production industrielle de viande et la crise climatique ?



Ce travail naît des recherches que GRAIN a développé ces dernières années, de ses études sur le rôle de la production industrielle de viande et de ses dérivés sur le climat.



Quel est le rapport entre la production industrielle de viande et la crise climatique ?

01



Depuis des milliers d'années, les paysans et paysannes du monde entier élèvent des animaux destinés à la consommation des êtres humains, que ce soit pour l'alimentation, le textile ou pour nourrir les sols où sont cultivés d'autres aliments.



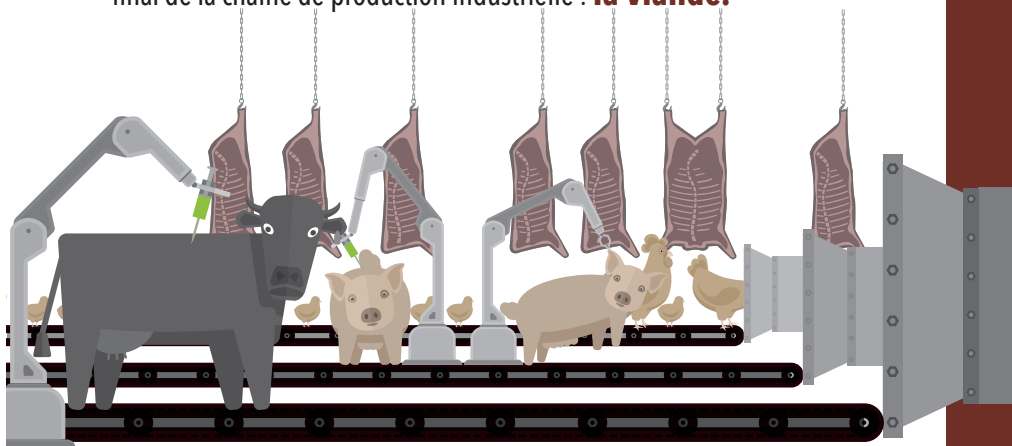
Actuellement, la société de consommation produit des symboles : elle nous présente **la viande comme un signe de statut social** privilégié, une amélioration de la qualité de vie et une possibilité d'ascension sociale.



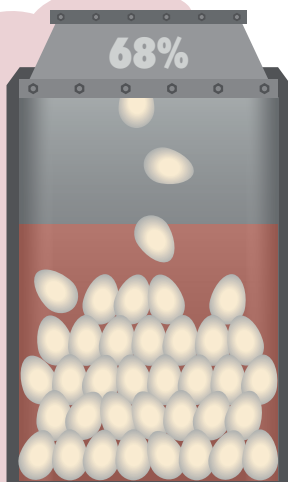
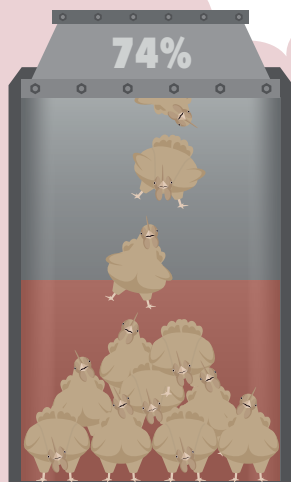
La société connaît ainsi une demande de viande disproportionnée à laquelle elle doit répondre, ce qu'elle fait avec **les usines à viande**



Des millions de vaches, de cochons et de volailles naissent, grandissent, se reproduisent et meurent debout dans ces usines, **entassés** et engraisés au moyen de câbles, de tuyaux et d'entonnoirs, puis sont abattus. On les maintient en vie dans des conditions déplorables pour en faire le produit final de la chaîne de production industrielle : **la viande.**



Ces usines produisent, au niveau international, **74% des poulets et autres volailles, 68% des oeufs et 40% de la viande de porc.**



Ce mode de production est en grande partie responsable du changement climatique.

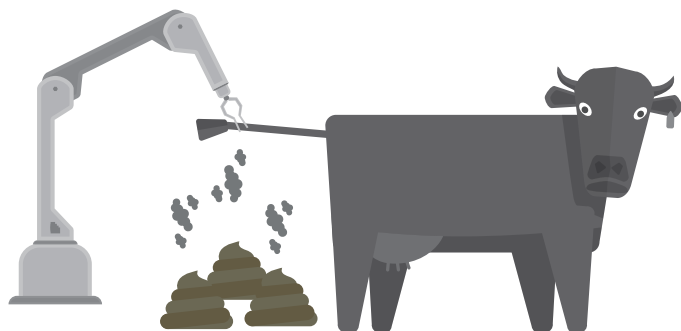
Mais pourquoi donc ?



● D'une part, ces usines alimentent les animaux à grands renforts de soja et de maïs OGM, des grains produits en masse par une industrie responsable d'une bonne partie de la déforestation dans le monde. À tel point **qu'en 2010, un tiers de la production mondiale de soja et de maïs OGM était destinée à l'engraissement de la viande.** On estime qu'en 2050, la moitié de cette production sera employée pour l'alimentation d'animaux qui se retrouveront ensuite dans nos assiettes pour notre consommation quotidienne.



- Le fumier de ces **animaux produit par ailleurs du méthane**, un gaz à effet de serre 28 fois plus puissant que le CO₂.



- Mais il n'y a pas que ces déchets qui polluent : **les déchets** produits par les dérivés de viande génèrent près d'une gigatonne de gaz provoquant l'effet de serre. Ils **représentent 20% de la totalité des gaz nocifs** (4,5 gigatonnes) produits par les déchets alimentaires.



● D'autre part, les usines d'élevage consomment énormément de combustibles fossiles tels que le gaz et le pétrole tout au long du processus de production : la mécanisation, la réfrigération et la transformation industrielle. **La consommation de combustibles fossiles lors de la production de viande et de produits laitiers génère 20% des émissions de gaz à effets de serre.**

L'industrie de la viande engendre en définitive une grande partie des gaz à effet de serre responsables de l'actuelle crise climatique.



Mais ce n'est pas tout: **les cinq premiers producteurs de viande et de produits laitiers émettent plus de gaz à effet de serre que les grandes multinationales pétrolières.**



Bien entendu, le silence est de mise chez les entreprises qui utilisent le lobbying et les campagnes pour dissimuler les dégâts qu'elles provoquent.



MAIS NOUS POUVONS AGIR POUR LE CHANGEMENT.



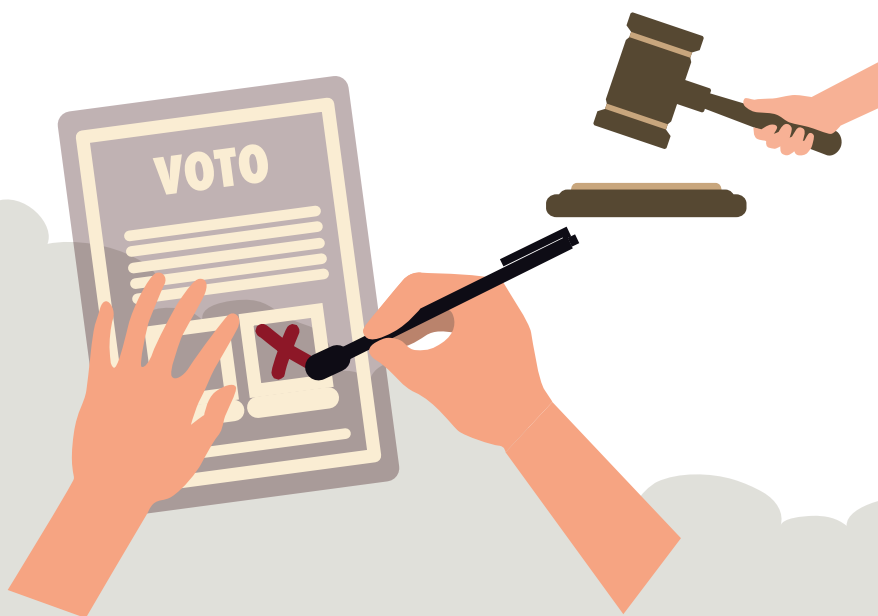
Chez nous, nous pouvons **diminuer notre consommation de viande**. De cette façon, nous réduisons non seulement la demande, mais cela fait également du bien à notre santé.



● Au niveau de la communauté, **la consommation de viande produite à petite échelle** par des paysans et des paysannes fait la différence et favorise un élevage durable.



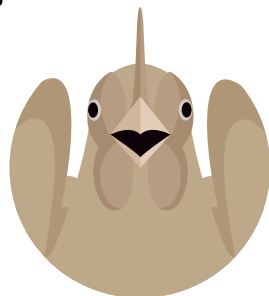
● Au niveau national, nous pouvons **exiger une législation qui limite les abus du système d'élevage industriel**, promeuve une alimentation saine et bénéficie aux petits producteurs paysans.



- À un niveau plus large, et au niveau international, il est important de **soutenir les luttes contre le système agroalimentaire industriel**, contre le pouvoir des entreprises et les accords de libre-échange.



**Il faut s'informer pour partager,
partager pour briser le silence
et rompre le silence pour
dénoncer.**





**Il ne s'agit pas d'une bataille
contre la consommation de
viande, mais d'une
lutte contre les
modes de
production de
l'élevage industriel
qui détruisent notre
santé et notre planète.**



ALIANZA
BIODIVERSIDAD



AGROECOLOGÍA CAMPESINA
PARA EL SUSTENTO

Publication basée sur l'animation *"Quel est le rapport entre la production industrielle de viande et la crise climatique ?"* par Vaca Bonsai, collectif audiovisuel.

Illustrations

Pablo André

Révision du script

Paula Castello

Correction d'épreuves

Pablo Capiello

Design de la publication

Ailín Vicente



Pour plus d'informations

www.grain.org

www.biodiversidadla.org

Contact

grain@grain.org

Vous pouvez voir le dessin animé ici !



Nous vous invitons à faire partie de la solution !

Merci de diffuser le dessin animé au sein de votre communauté et sur les réseaux sociaux. Utilisez-le dans des débats et pour des ateliers, partagez-le !



**D'autres modes de production
SONT POSSIBLES.**

